

L'autisme, la diversité humaine

Dépasser les apparences, et ce, dans le respect.

?
Joue de manière inappropriée, sans imagination et créativité.



💡
Joue d'une manière différente. L'imagination et la créativité sortent de la norme habituelle.

?
N'a pas la notion du danger.



💡
L'apprentissage du danger se fait de façon différente.

?
A une incapacité à entrer en relation avec les autres.



💡
Est curieux de son environnement.

?
A un intérêt restreint et parle toujours du même sujet.



💡
Est passionné par ses sujets de prédilection.

?
Pleure ou rit de manière inopportune, sans raison valable.



💡
Pleure ou rit pour des motifs différents.

?
A des mouvements inhabituels du corps et a un comportement bizarre.



💡
A des rituels et gestes particuliers qui expriment une émotion, ou simplement qui lui sont agréables.

?
Est hyperactif ou passif.



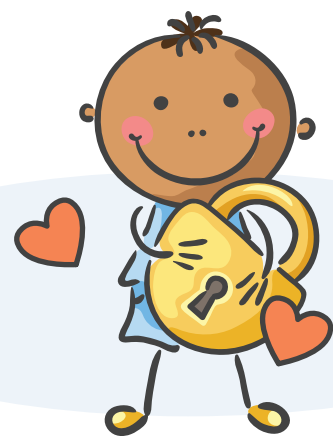
💡
A une énergie et un enthousiasme différents, inattendus et hors du commun.

?
Est résistant aux méthodes d'enseignement.



💡
A un apprentissage non conventionnel.

?
A un attachement démesuré et obsessionnel pour certains objets.



💡
Aime des objets qui éveillent ses sens.

?
N'est pas affectueux et résiste aux caresses.



💡
A une sensibilité tactile différente et exprime son affection de manière unique.

?
A un vocabulaire restreint et interagit peu, présente des anomalies du langage.



💡
A moins d'intérêt pour la parole que la moyenne des gens. Communique autrement et utilise le langage de manière différente.

?
Fait des crises fulgurantes pour rien.



💡
Resseint le besoin d'évacuer la tension pour retrouver son équilibre.

Explose parfois si communiquer ses besoins ne fonctionne pas.

?
Déteste les imprévus.



💡
Aime que l'environnement soit prévisible et organisé comme à l'habitude.

?
Manque de contact visuel.



💡
Ne considère pas le contact visuel essentiel à une bonne communication.

?
Ne comprend pas les consignes.



💡
Comprend les consignes de façon différente, souvent visuelle ou pratique, et peut prendre un peu plus de temps pour les appliquer.

?
SAVIEZ-VOUS QUE...
Il est plus approprié de dire "autiste" ou "personne autiste" plutôt que "TSA".
Le terme "TSA" (trouble du spectre autistique) a une connotation négative et réductrice.